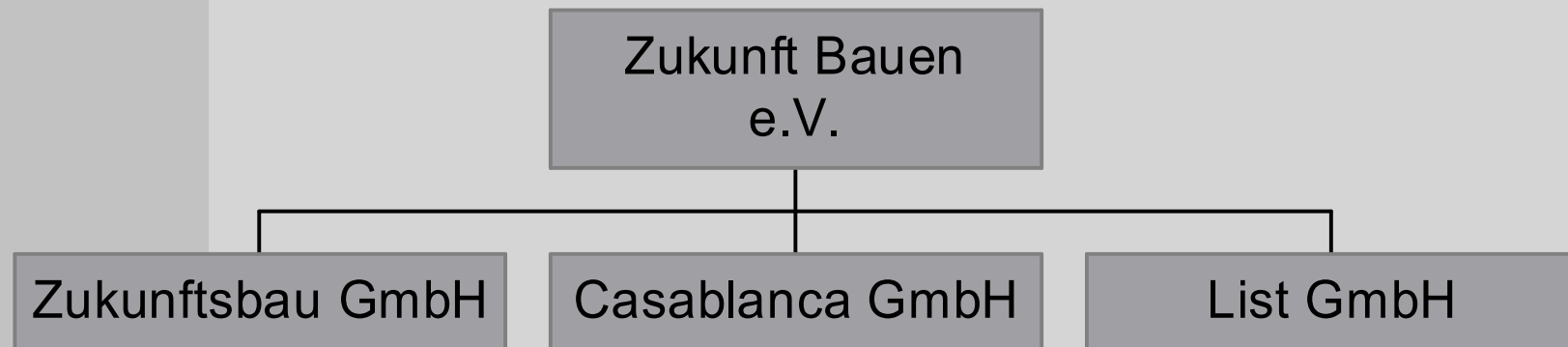




Zukunftsbau GmbH

Der Firmenverbund - Zukunft Bauen



- ganzheitliche und nachhaltige Integration beruflich und sozial ausgegrenzter Zielgruppen
- regional eingebettete, gemeinwesenorientierte und nicht an Profit ausgerichtete Arbeit im Verbund

Die Zukunftsbau GmbH

Leistungsspektrum

- Beschäftigung – Qualifizierung – Vermittlung
- Berufsorientierung und Berufsvorbereitung
- Berufswegeplanung und –begleitung
- Berufsausbildung als Erstausbildung oder mit Bausteinen
- Schulisch-berufliche Integration für Schulverweigerer
- Kompetenzermittlung und Profiling
- Erwerb von Schulabschlüssen
- Deutsch als Zweitsprache
- Projektentwicklung
- Transnationale Kooperation

Verlagerung der Arbeitsschwerpunkte

weniger: **Langzeitliche Abschlussorientierung**
(Erstausbildung auf Basis SGB VIII)

mehr: **Kurzzeitige Qualifizierung**

- Trainingsmaßnahmen mit Vermittlung
- Kommunale Beschäftigung
- Nachholen von Schulabschlüssen
- Deutsch als Zweitsprache
- Alphabetisierung

(Basis SGB II als MAE oder Entgeldvariante)

Die Situation im Bezirk Mitte von Berlin

- 330.000 Einwohner
- Anteil von Menschen mit Migrationshintergrund bis zu 50 %
 - Menschen sind KundInnen des Jobcenters
 - davon gelten als arbeitsfähig
 - davon sind unter 25 Jahre alt
- Ein Drittel bis die Hälfte verfügen über keinen Schulabschluss

Errichtung einer Arbeitsgruppe U 25 – zur Koordination zwischen SGB II, III, VIII und Schule

Koordination effizienter und adressatengenaue Übergangsprozesse
an den Schnittstellen:

Schulbildung, Berufsberatung, Jugendberufshilfe und Angebote des Jobcenter Berlin Mitte

Sen BJS

Bezirksamt Mitte von Berlin

Agentur für Arbeit

Herr Thietz

Herr Dr. Heuer

Herr Dr. Hanke

Herr Zeller

Frau Dr. Schröder

Herr Neumann

Frau Kochan

Geschäftsleitung

ARGE Jobcenter Berlin Mitte

BA Mitte Abt. Jugend

BA Mitte Abt. Soziales

Gemeinsame Geschäftsstelle: 1 x Jugend + 1 x ARGE

AG Koordination Jugendhilfe, Jobcenter U25 SGB II und (Berufsberatung U25 SGB III)

Schule

AG Jugendberufshilfe

Vertreterinnen U 25 Team / SGB II

U 25 Berufsberatung
SGB III

Schulrat

AG 78 JBH
SprecherIn I

AG 78 JBH
SprecherIn II

TEAMLEITUNG

TEAMLEITUNG

Vertretung

Sozialpädagogischer Dienst

Vertretung

Vertretung

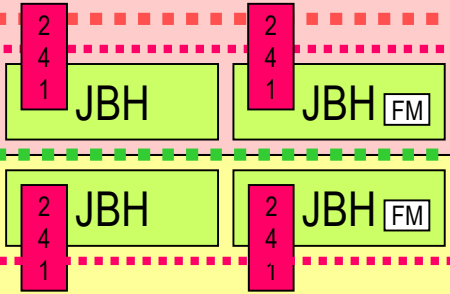
Vertretung

Jugendhilfeplanung

- Berufung durch Trägerkonferenz, Teilnehmeranzahl 7 - 10
- 4 Treffen im Jahr 2005 April/Mai - Juli - September - Dezember

Leistungs-träger

Zugänge	Aufbau von Befähigungsstufen / Förderketten		
Übergangsberatung Schule - Ausbildung -Beruf aufsuchende Jugendberatung Nach § 13.1 SGB VIII i.V.m. § 241 SGB III	Aktivierungshilfe nach 16 SGB II - ehemalg FSTJ	Berufsvorbereitung BVB nach SGB III / Abb nach SGB II	überbetriebliche Ausbildung SGB II / III
	Bis zu 11 Monate	Bis zu 11 Monate	24 – 36 Monate
Bundesagentur für Arbeit SGB III		BVB 226 TLN	
JOBCENTER SGB II	Aktivierungshilfe/ TLN 300	Abb 374 TLN	TLN 300
Jugendamt FB 1 + 4 SGB VIII	Soz päd. Begleitung n. § 13.2 SGB VIII bis zu 300 TLN	Bildungsbegleiter / Bildungsmanagement	
Schule	Schulabschluss	Schulabschluss	Jugendberufshilfe nach § 13.2 SGB VIII



Mit Bausteinen zum Beruf

Förderung beruflicher Karrieren durch das Jobcenter Berlin Mitte



Die Bausteine

Aktivierende
Berufliche
Orientierung

ABO

Ausbildungs-
befähigende
Beschäftigung

ABB

Abschluss-
orientierte
Beschäftigung

AOB

Bildungs- und Integrationsmanagement

Baustein: Aktivierende berufliche Orientierung, ABO

Zielgruppe: Jugendliche, die noch keine Berufswahlentscheidung getroffen haben

Angebot:

- Kennen lernen verschiedener Berufsfelder
- berufliche Basisqualifizierung
- Vertiefung und Erfahren der Arbeitswelt durch Berufspraktika
- Unterricht zum Nachholen von Schulabschlüssen
- Sozialpädagogische Begleitung

Dauer: max. 11 Monate

Ziel: Berufswahlentscheidung, Schulabschluss

Anschluss: Ausbildung 1. Arbeitsmarkt oder ABB, AOB

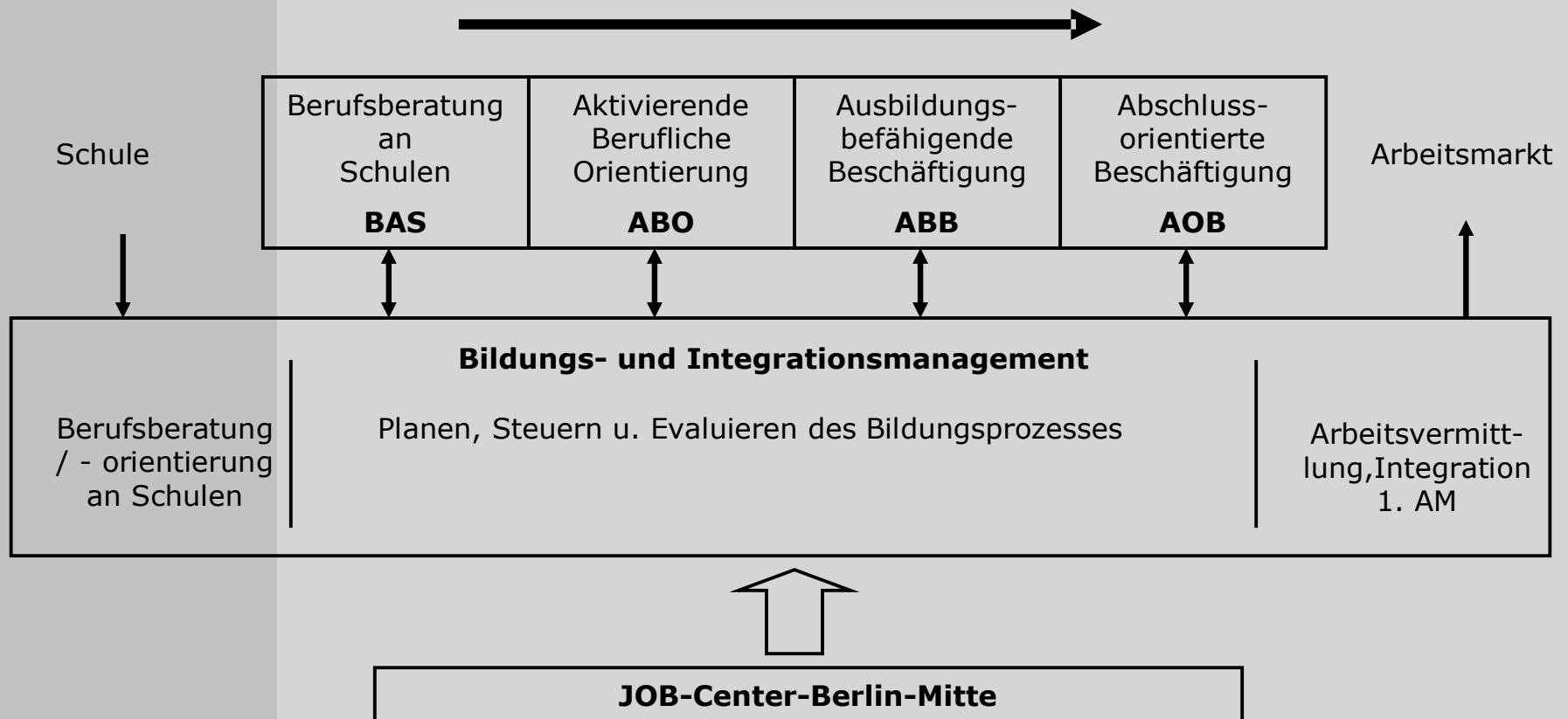
Baustein: Ausbildungsbefähigende Beschäftigung, ABB

Zielgruppe:	Jugendliche ohne Ausbildungsreife
Angebot:	<ul style="list-style-type: none">- Festigung der Berufswahlentscheidung durch Basisqualifizierung und Praktika- Beginn der Ausbildung im gewählten Beruf über Qualifizierungsbausteine- Einarbeitung in berufliche Tätigkeit zur Arbeitsaufnahme (Übergangsqualifizierung)- Unterricht zum Nachholen von Schulabschlüssen- Sozialpädagogische Begleitung
Dauer:	max. 11 Monate, bei Training zur Arbeitsaufnahme ggf. länger
Ziel:	Ausbildungsreife, Fähigkeit zur Arbeitsaufnahme
Anschluss:	Ausbildung 1. Arbeitsmarkt, Arbeit 1. Arbeitsmarkt oder AOB

Baustein: Abschlussorientierte Beschäftigung, AOB

Zielgruppe:	Ausbildungsfähige Jugendliche / junge Erwachsene
Angebot:	<ul style="list-style-type: none">- Qualifizierung zum Ablegen des externen Berufsabschlusses- Erwerb der beruflichen Gesamtkompetenz über Qualifizierungsbausteine- Vertiefung der beruflichen Fähigkeiten durch Betriebspraktika- Unterricht Fachtheorie und Prüfungsvorbereitung- Sozialpädagogische Begleitung
Dauer:	max. 36 Monate
Ziel:	Berufsabschluss durch externe Prüfung
Anschluss:	Arbeitsaufnahme im 1. Arbeitsmarkt

Wege in den Beruf



Bildungs- und Integrationsmanagement

- **Berufliche Orientierung an Schulen**
- **Bildungsmanagement**
- **Arbeitsvermittlung und Integration 1. AM**

Berufliche Orientierung an Schulen

Zielgruppe: Schüler/innen der 9. Und 10. Klasse an Haupt- und Realschulen

Angebot:

- Informationen über Berufsfelder
- Unterstützung bei Bewerbung
- Informationen über Fördermöglichkeiten

Dauer: 9. Und 10. Klasse

Ziel: Schüler haben Perspektive im Übergang Schule/Beruf

Anschluss: Aufnahme einer Ausbildung oder entspr. Förderbedarf
ABO, ABB, AOB

Bildungsmanagement

Zielgruppe: Alle Teilnehmenden in allen Stufen des Bildungsprozesses

Angebot:

- Profiling und Bildungsplanung
- adäquate Platzierung
- Monitoring des Bildungsverlaufs
- Anpassung der Bildungsplanung
- Evaluation
- Monitoring und Controlling des gesamten Projektverlaufs

Dauer: über den gesamten Bildungsverlauf

Ziel: Nachhaltige Integration der TN in Arbeit und Gesellschaft

Arbeitsvermittlung und Integration 1. AM

Zielgruppe:	Jugendliche/ junge Erwachsene mit abgeschlossener Berufsausbildung oder entsprechender Qualifikation
Angebot:	<ul style="list-style-type: none">- Hilfe bei der Auswahl geeigneter Arbeitsstellen- Begleitung bei der Arbeitssuche- Erstellen individueller Bewerbungsunterlagen- Unterstützung bei allen Fragen im Bewerbungsprozess- Coaching während der ersten Tage im neuen Betrieb- Praktikums- und Arbeitsvermittlung im europäischen Ausland
Dauer:	3 Monate
Ziel:	Nachhaltige Vermittlung und Integration der TN in Arbeit und Gesellschaft



Zukunftsbau GmbH
Strelitzer Str. 60 10115 Berlin

030/44368-844
purban@zukunftsbau.de