



EVANGELISCHE
SCHULSTIFTUNG
IN DER EKBO

Qualitätsrahmen – und nu?

Erfahrungsbericht zur Implementierung von Qualitätsstandards in
der evangelischen Schulstiftung der EKBO

Check In

Pre-lecture check-in - Mentimeter



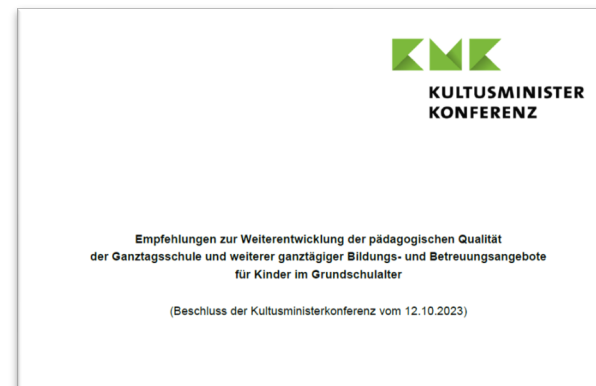
"[Dieses Foto](#)" von Unbekannter Autor ist lizenziert
gemäß [CC BY](#)



Ihre Referentin

Qualitätsinstrumente

- Qualitätsstandards für die inklusive Ganztagschule in Berlin
- Bundesrahmenhandbuch Bildung und Betreuung für junge Menschen im Ganztag
- Empfehlungen der KMK



➤ Unterstützung für Menschen vor Ort

1. zweitägige Online-Schreibwerkstatt „(Weiter)-Entwicklung von Ganztagskonzepten“ in Kooperation
2. Schulinterne Fortbildung „Multiprofessionelle Zusammenarbeit im Ganztag“
3. Taskcard-Board „Inklusive Ganztagschule“
4. Gemeinsame Dienstversammlung von SL und KE mit dem Fokus „Kollaborative Leitung und Partizipation“
5. Teilnahme am Förderprogramm „Kinder beteiligen“: zusätzliche Fachkraft
6. Qualitätsdialog „Ganztage und Raum“ mit Experten aus Pädagogik und Schulbau an einer Schule
7. Externe Begleitung der Schulen

Online-Schreibwerkstatt

Bundesrahmenhandbuch "Bildung und Betreuung für junge Menschen im Ganzttag"

Berliner Ganztagsstern

Gliederung für die Darstellung des Ganztagskonzeptes (ev. Schulstiftung in der EKBO)



Ziele der Online- Schreibwerkstatt "(Weiter)-Entwicklung von Ganztagskonzepten"

- Impulse für die Konzeptionsentwicklung geben
- Rahmen zur Orientierung schaffen
- Vernetzen
- Offenen Austausch anregen
- Bezug zu den Qualitätsinstrumenten herstellen
- Infos zu Finanzierungsmöglichkeiten geben (Förderprogramme)

Schulinterne Fortbildung

- für pädagogisches Personal der Schule
- Zeitrahmen: mindestens 9:00 – 14:00 Uhr
- 2 Referent*innen



Inhalte des Workshops zum Qualitätsbereich „Kooperation“

1. Stimmungsbarometer „Lebende Skalen“ zu Motivation, Berufsgruppe, Stand der Kooperation im Team
2. Input zu Qualitätsstandards
3. Austausch in Gruppen zu unterschiedlichen Aspekten von Kooperation
4. Resümee zu Gruppenergebnissen
5. Ausblick

Gemeinsames
Bildungsverständnis

geregelt
Kommunikation

Zeiten für
Zusammenarbeit

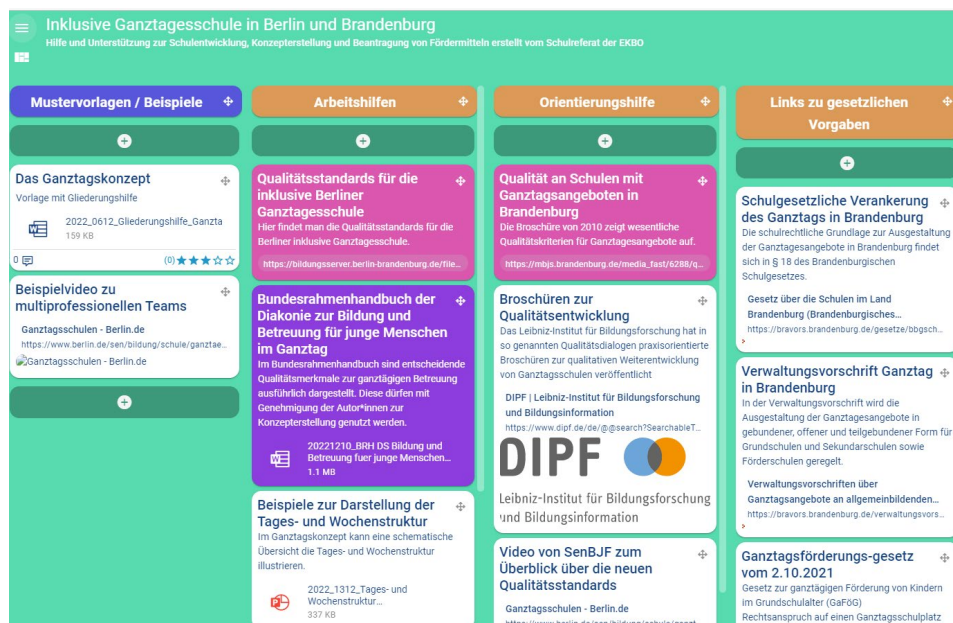
Bedarfsgerechte
Räume

Angebote als
Bildungselemente

Quintessenzen der schulinternen Fortbildung

- viel Zeit zum gegenseitigen Kennenlernen
- nach anfänglicher Zurückhaltung erste Ideen
- Wertschätzung der jeweilig anderen Berufsgruppe als kompetente Pädagog*innen
- Nutzen vorhandener Gremienstrukturen
- Raum für erste Vereinbarungen von Maßnahmen, z.B. gegen die E-Mail-Flut

Taskcard-Board als Tool zur Dokumentation und Weiterarbeit



<https://schulstiftung-ekbo.taskcards.app/#/board/36432893-a509-4589-893d-3197d62e06b7?token=516cc61d-ee56-4d1d-b818-0c913f7dde24>

- Berücksichtigung der individuellen Voraussetzungen am Standort
- Rahmenkonzeption erstellen / Mustergliederung
- multiprofessionelle Teams
- Deadline festlegen
- Intensive Begleitung
- Unterstützungsprozesse ermöglichen
- Online-Formate nutzen



Einladung zu Reflexion und Austausch



<https://schulstiftung-ekbo.taskcards.app/#/board/fc941122-5a84-45f4-938c-ee26c29e0f8b?token=367f014e-4978-4764-a2fd-8db3ff458f0e>



Vielen Dank
für Ihre
Aufmerksam-
keit und....